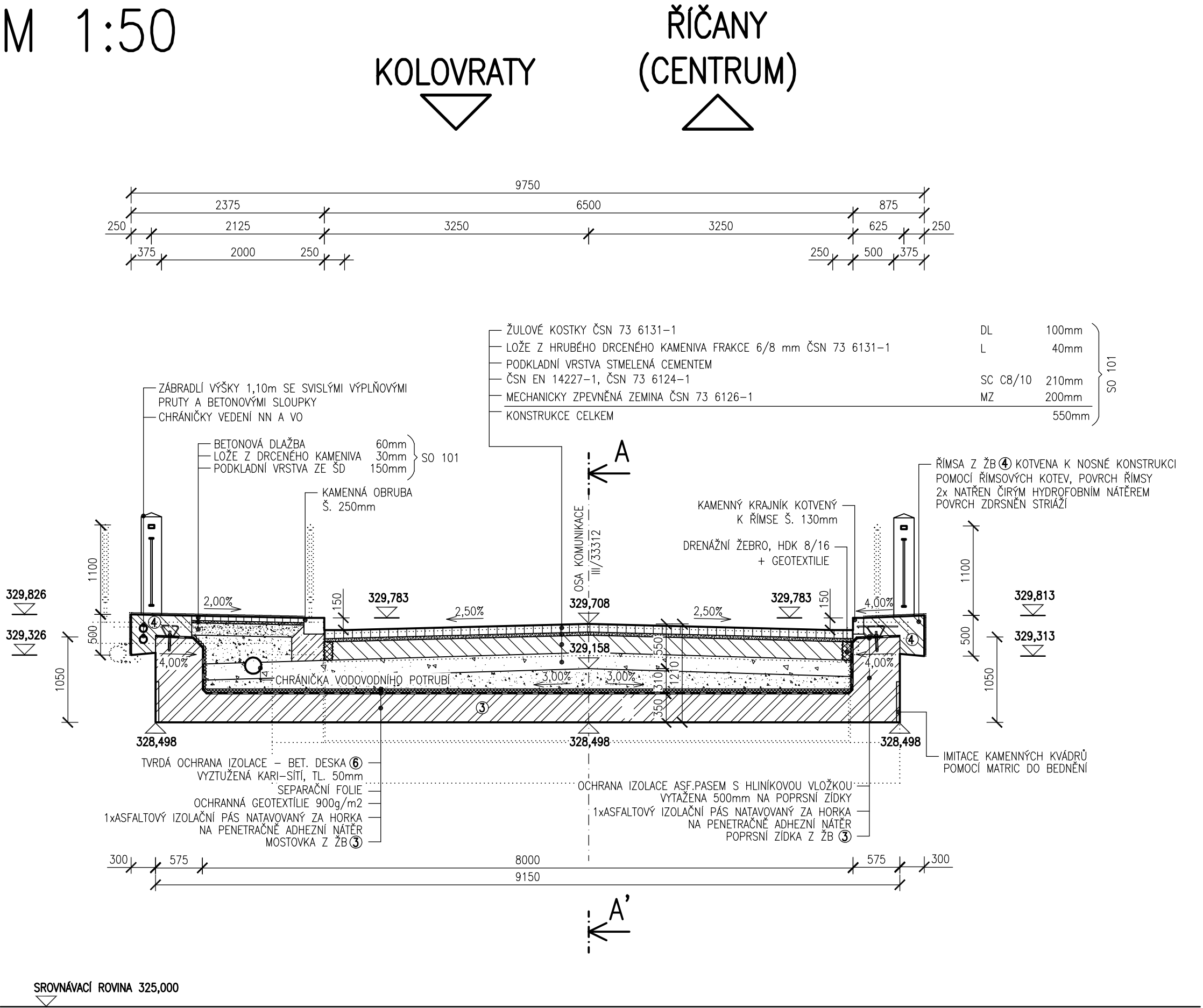


NOVÝ STAV – PŘÍČNÝ ŘEZ MOSTU (ŘEZ: B–B’)
M 1:50



DRUHY POUŽITÝCH BETONŮ:

- ① BETON ČSN EN 206+A1–C12/15–X0 (CZ)–CI 1,0–Dmax 16–S2
 - ② BETON ČSN EN 206+A1–C25/30–XF3 (CZ)–CI 0,4–Dmax 16–S3
 - ③ BETON ČSN EN 206+A1–C30/37–XC4+XF2+XD1+XA1 (CZ)–CI 0,4–Dmax 22–S4
 - ④ BETON ČSN EN 206+A1–C30/37–XC4+XF4+XD3 (CZ)–CI 0,4–Dmax 16–S4
 - ⑤ BETON ČSN EN 206+A1–C30/37–XC1+XF3+XA1 (CZ)–CI 0,4–Dmax 22–S4
 - ⑥ BETON ČSN EN 206+A1–C30/37–XC2+XF3 (CZ)–CI 0,4–Dmax 16–S4
- PODKLADNÍ BETON
LOŽE KAMENNÉ DLAŽBY
OPĚRY, KŘÍDLA A NOSNÁ KONSTRUKCE
ŘÍMSY
ZÁKLADY
TVRDÁ OCHRANA IZOLACE

POZNÁMKY:

- A PRO ZPŘEHLEDNĚNÍ ŘEZU NEJSOU NA VÝKRESE ZOBRAZENY NĚKTERÉ VIDITELNÉ HRANY
- B PŘI REKONSTRUKCI MOSTU NUTNO RESPEKTOVAT PODZEMNÍ A NADZEMNÍ INŽENÝRSKÉ SÍTĚ PŘED ZAHÁJENÍM STAVEBNÍCH PRACÍ BUDOU JEDNOTLIVÉ PODZEMNÍ SÍTĚ VYTYČENY SVÝMI SPRÁVCI
- C PŘED ZAHÁJENÍM STAVBY JE NUTNÉ VYTYČENÍ HRANIC OKOLNÍCH POZEMKŮ SOUSEDÍCÍCH SE STAVBOU

SOUŘADNÝ SYSTÉM: S-JTSK
VÝŠKOVÝ SYSTÉM: B.p.v.



OZNAČENÍ	POPIS ZMĚNY	DATUM	PODPIS
HIP	ZODP. PROJEKTANT	VYPRACOVAL	KONTROLOVAL
ING. TOMÁŠ PÁTEČEK	ING. MARTIN VAŠÁK	ING. JANA ŠNAJDÁRKOVÁ	ING. TOMÁŠ PÁTEČEK
OBJEDNATEL: Krajská správa a údržba silnic Středočeského kraje, příspěvková organizace, Zborovská 81/11, 150 21 Praha 5			
KRAJ: STŘEDOČESKÝ	ORP: ŘÍČANY	KATASTR: ŘÍČANY U PRAHY	
STAVBA:		FORMÁT	4 x A4
III/33312 ŘÍČANY, MOST EV.Č. 33312-3		DATUM	DUBEN 2020
ČÁST:		STUPEŇ	PDPS
SO 201 - MOST EV.Č. 33312-3 PŘES ŘÍČANSKÝ POTOK		ČÍSLO ZAK.	2017592
PŘÍLOHA:		MĚŘITKO	1:50
NOVÝ STAV - PŘÍČNÝ ŘEZ MOSTU (ŘEZ: B-B')		ČÍSLO PŘÍLOHY:	ČÍSLO PARÉ:
D.1.2.03.03			
Dokumentaci lze užívat pouze ve smyslu příslušné smlouvy o dílo výkres, či jeho část, může být kopírován nebo jiným způsobem rozšiřován pouze po předchozím souhlasu IM-Projekt, inženýrské a mostní konstrukce, s.r.o.			